



KOCAELİ ÜNİVERSİTESİ

KÜTÜPHANE ve DOKÜMANTASYON DAİRE BAŞKANLIĞI

YERLEŞKE DIŞINDAN VERİ TABANLARINA
ERİŞİM İÇİN YAPILMASI GEREKEN
VEKİL (Proxy) SUNUCU AYARLARI

1. Adım

2. Adım

3. Adım

4. Adım

İpucu

Öğretim elemanlarının yerleşke dışından (evden veya ADSL bağlı okullardan) veri tabanlarına erişimi için vekil (proxy) sunucu ayarlanmıştır. İnternet tarayıcınızda yanda adım adım anlatılan ayarları yaparak veritabanlarına erişim sağlayabilirsiniz.

KOÜ Merkez Kütüphane

Veritabanlarına Uzaktan Erişim

1. Adım

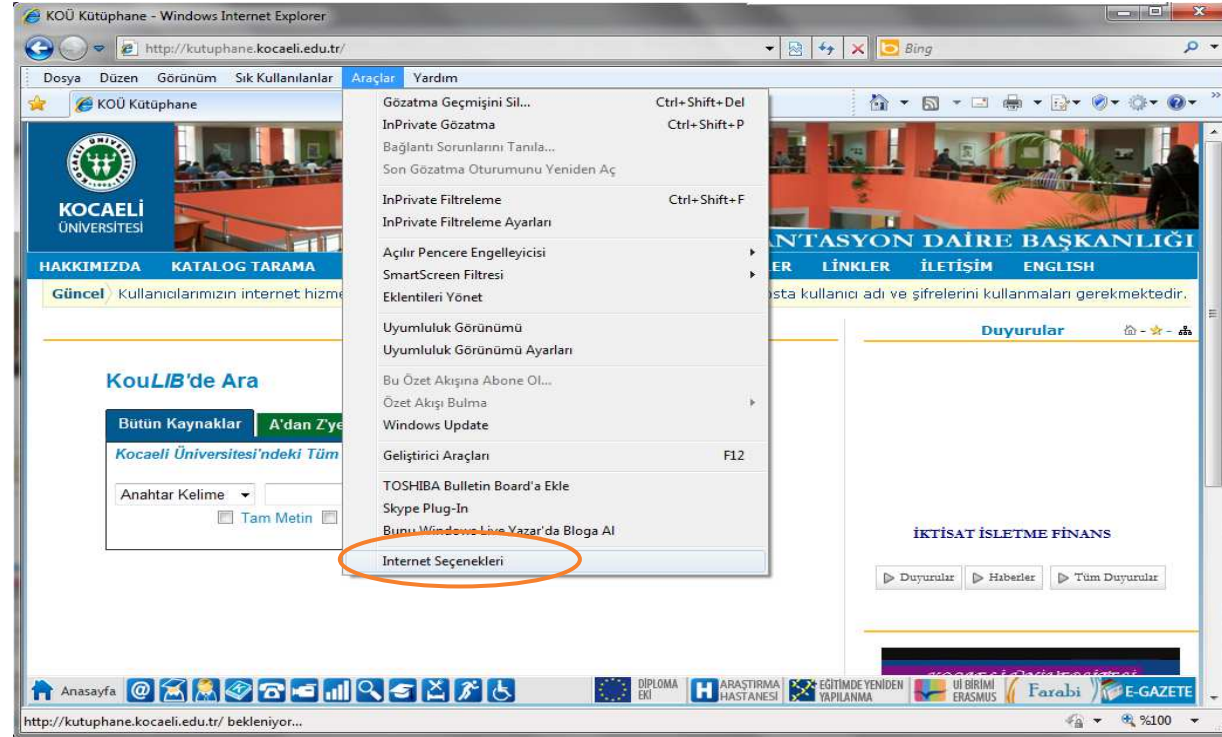
2. Adım

3. Adım

4. Adım

İpucu

IE- Araçlar Menüünden -Internet Seçenekleri:



1. Adım

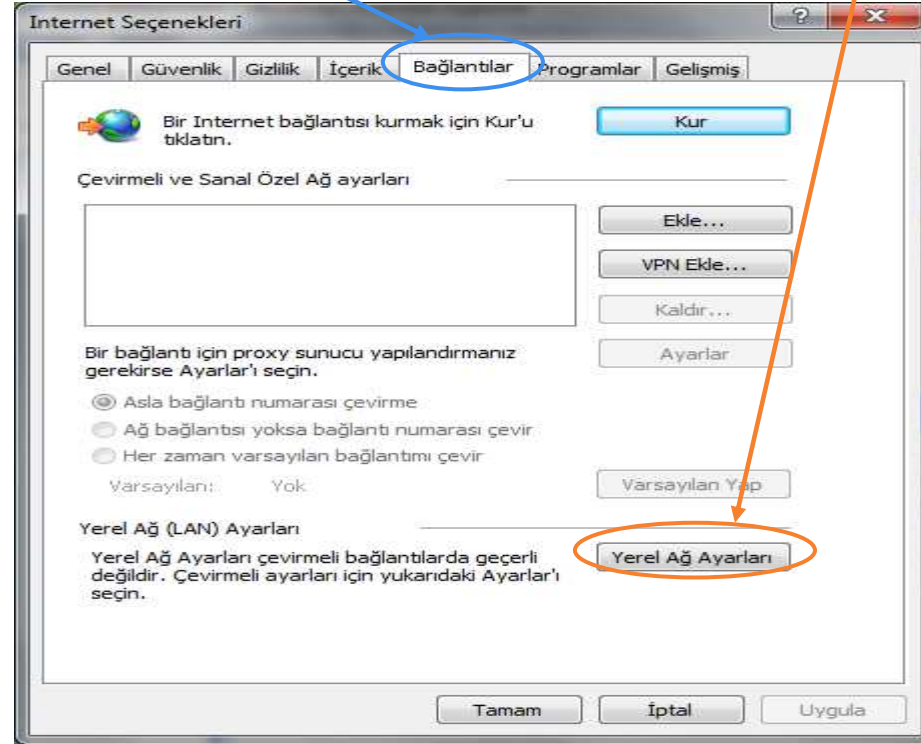
2. Adım

3. Adım

4. Adım

İpucu

2.Adım: *Bağlantılar Sekmesi* ve *Yerel Ağ Ayarları*:



1. Adım

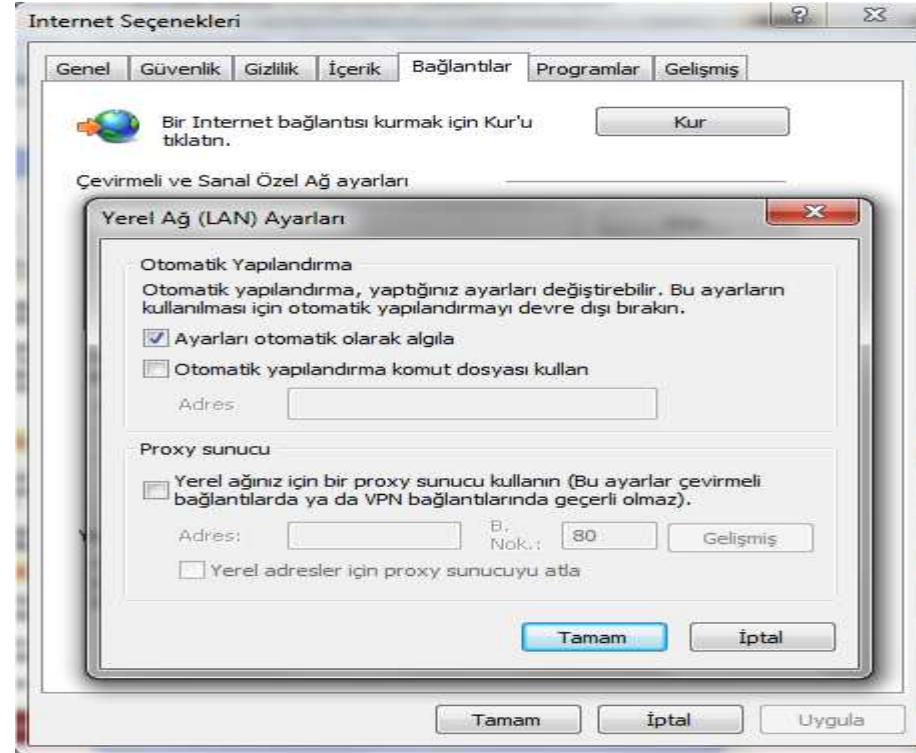
2. Adım

3. Adım

4. Adım

İpucu

3.Adım: Yerel Ağ Ayarları:



1. Adım

2. Adım

3. Adım

4. Adım

İpucu

4. Adım: Yerel Ağ (LAN) Ayarları-Proxy Sunucusu :
"Yerel ağınız için Proxy sunucusu kullanın" seçeneği onaylanarak, Adres: 194.27.72.52 ve B.Nok: 8080 yazılacak ve tüm sekmelerden "Tamam" ile çıkılacaktır.

Yerel Ağ (LAN) Ayarları

Otomatik Yapılandırma
Otomatik yapılandırma, yaptığınız ayarları değiştirebilir. Bu ayarların kullanılması için otomatik yapılandırmayı devre dışı bırakın.

Ayarları otomatik olarak algıla
 Otomatik yapılandırma komut dosyası kullan

Adres:

Proxy sunucusu

Yerel ağınız için bir proxy sunucusu kullanın (Bu ayarlar çevirmeli bağlantılarda ya da VPN bağlantılarında geçerli olmaz).

Adres: B. Nok.: Gelişmiş

Yerel adresler için proxy sunucusunu atla

Tamam İptal

KOÜ Merkez Kütüphane | Veritabanlarına Uzaktan Erişim

1. Adım

2. Adım

3. Adım

4. Adım

İpucu

Bağlantı için kocaeli uzantılı e-posta (**kullanıcı adı yazılırken kou\ yazılmayacaktır ve kullanılan eski şifreler geçerli değildir.**) adresinde kullanılan kullanıcı adı ve şifre gerekmektedir.