



Kocaeli Üniversitesi Tıp Fakültesi
Halk Sağlığı Anabilim Dalı

İşyeri Hekimliği Staj Dosyası

Staj yapan öğrencinin,

Adı, soyadı:

Fakülte No.su:

Staj yaptığı dönem: ... / ... / - ... / ... /

Staj yapılan işyerinin,

Adı:

Adresi:

Üretim yaptığı işkolu:

Çalışan sayısı:

Çalışanlarının bölümlere dağılımı:

Vardiya düzeni

İşyeri Sağlık Birimi:

Görevli hekim sayısı ve çalışma saatleri:

Hekim dışı sağlık personelinin sayısı, görev tanımları ve çalışma saatleri:

Tanı ve tedavide kullanılan ekipman:

İş Güvenliği Birimi:

Çalışan sayısı:

Çalışanların meslekleri:

Çalışanların görev tanımları:

Staj süresince yer alınan etkinliklere ilişkin olarak yapılması gereken

değerlendirmeler

- Proses akım şemasında yer alan bölümlerdeki sağlığa zararlı etmenleri listeleyiniz ve sağlığa zararlı etmenlere dönük en son işyeri ortam ölçümlerini kaydediniz.

- Ölçümünü yaptığınız 2 işyeri ortamı risk etmenini (gürültü, aydınlatma, toz, nem vs) kaydediniz ve ölçüm protokolünü tanımlayınız

- Katıldığınız bir İSİG Kurulu toplantısının (eğer toplantı yapılmadıysa son toplantının) kararlarını yazınız.

- İşçi Saęlıęı ve İş Güvenlięi ekibinin katıldıęınız bir işyeri denetim gezisinin protokolünü kaydediniz.

- Bir haftalık işyeri sağlık birimi faaliyet raporunu yazınız (Staj yaptığınız süre içerisinde yapılan işyeri proses gezileri, toplantı/eğitim vb etkinlikler, bakılan hasta sayısı, aralıklı kontrol muayeneleri, işe giriş muayeneler vb etkinlikler gibi) .

Pazartesi

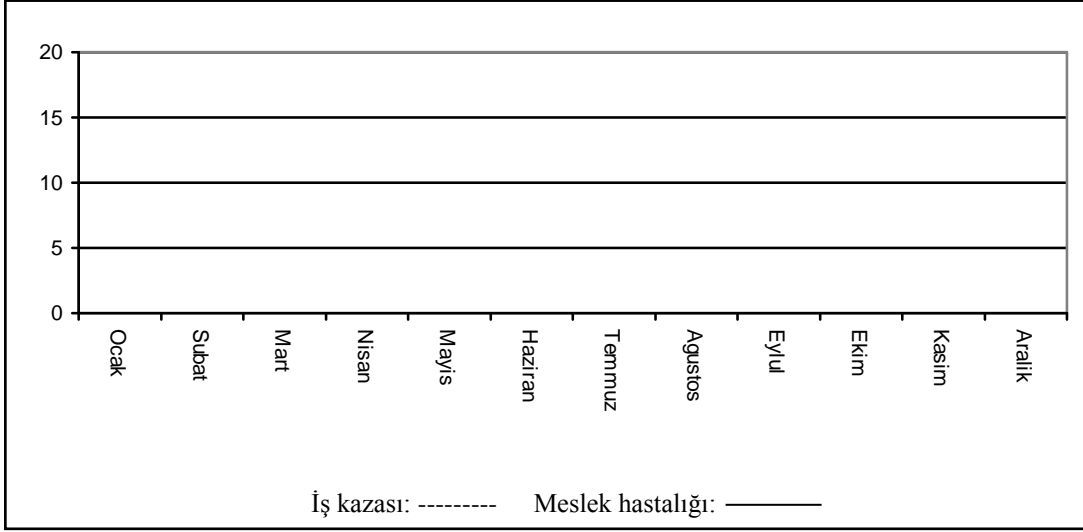
Salı

Çarşamba

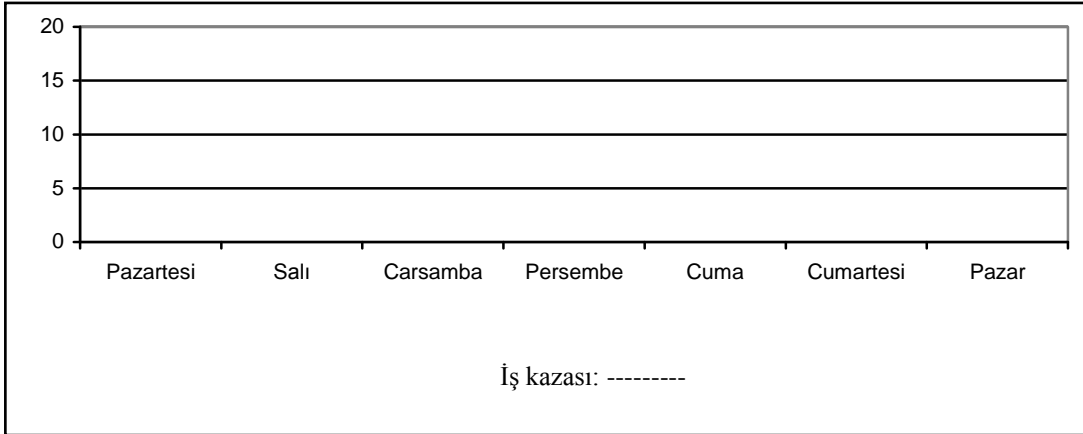
Perşembe

Cuma

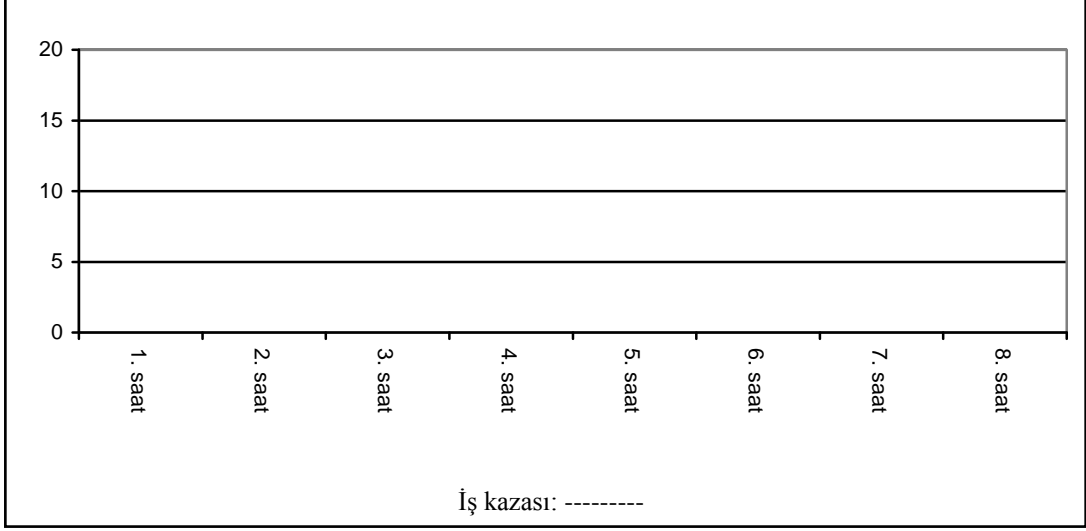
- Bir önceki yılın meslek hastalığı ve kaza istatistiklerini kaydediniz.



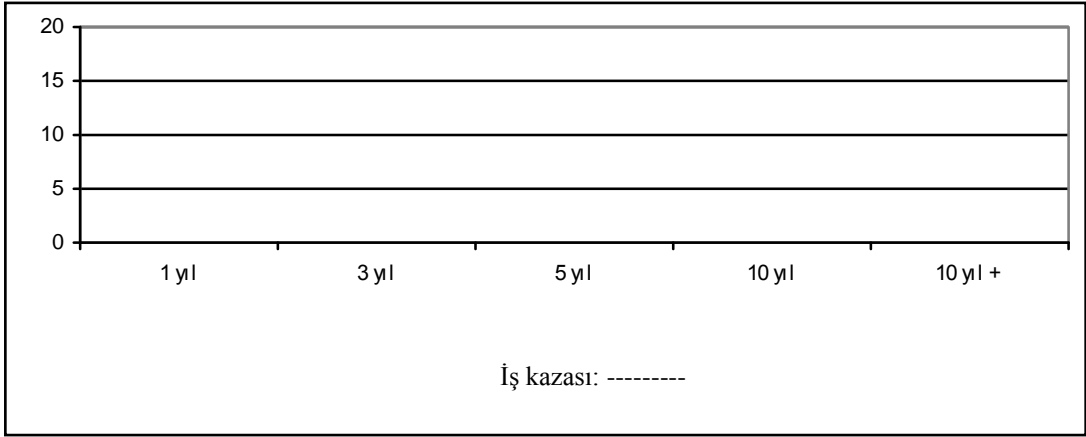
- Bir önceki yılın iş kazalarını haftanın günlerine göre kaydediniz



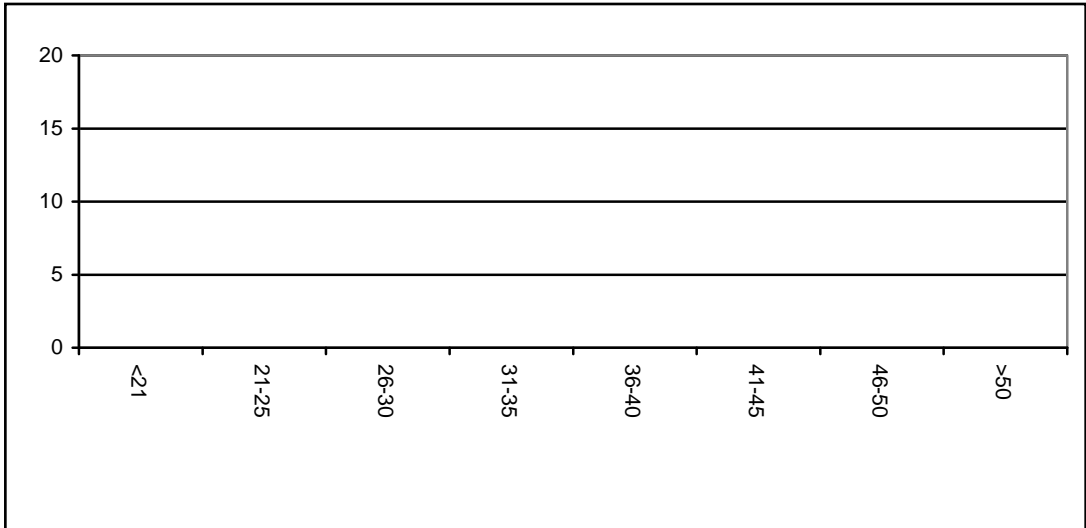
- Bir önceki yılın iş kazalarını çalışma saatlerine göre kaydediniz.



- Bir önceki yılın iş kazalarını kaza geçirenlerin çalışma kıdemine göre kaydediniz



- Bir önceki yılın iş kazalarını kaza geçirenlerin yaşlarına göre kaydediniz.



- İşyerindeki iş güvenliği önlemlerini teknik, organizasyon ve çalışan davranışı yönünden değerlendiriniz.

- Üç işçinin işitme testi, Akciğer fonksiyon testi ve görme muayenelerini de içeren işe giriş muayenelerini yapınız ve ilgili formu doldurup bir örneğini anonim olarak dosyaya alınız.
- Üç işçinin özel muayeneleri de içeren periyodik muayenelerini yapınız ve ilgili formu doldurup anonim olarak staj dosyasına alınız.
- Bir kaza analiz raporunu dosyaya alınız.

- İşyerinizde risk değerlendirmesi yapılmış ise mevcut risk değerlendirme formunu, yapılmamışsa işyerinin bir bölümü için sizin hazırlayacağınız bir değerlendirme formunu dosyaya ekleyiniz.

- Aşağıdaki cetveli bir önceki yılın verileriyle doldurunuz

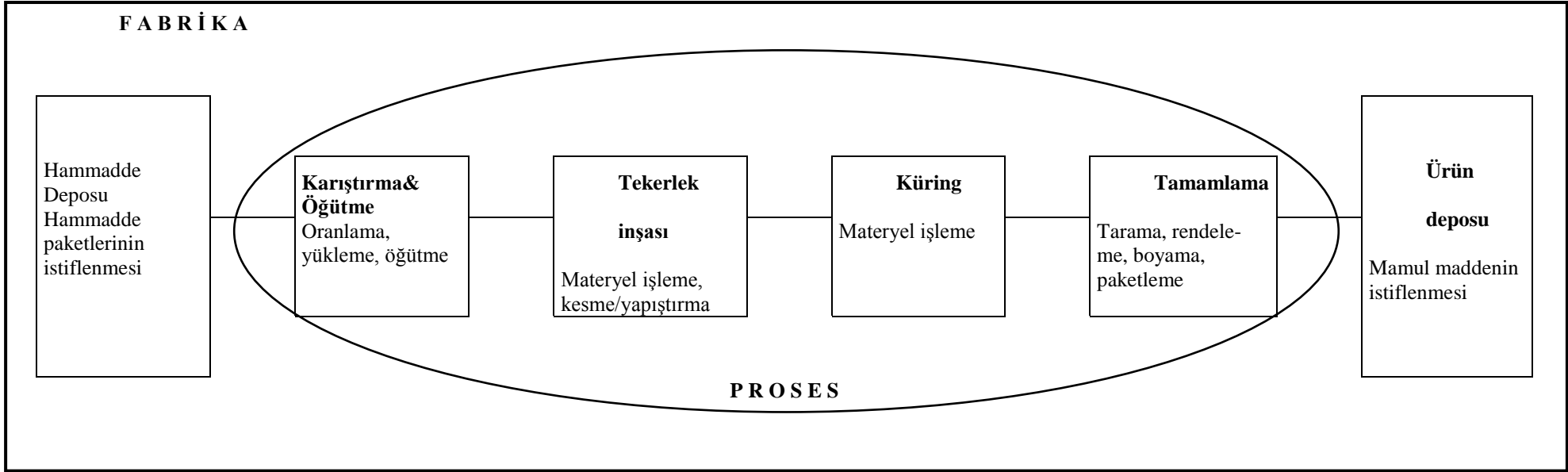
İşyeri Sağlık Birimi
Yıllık Çalışma Cetveli

	Poliklinik	İşe Giriş Muayenesi	Periyodik Muayene	Çalıştığı İş Kolu Kodu	Diğer Sağlık Tesislerine Sevk	Toplam
Müracaat Sayısı						
Muayene Sayısı						
Toksikolojik Laboratuvar Analizi						
Biyokimyasal Laboratuvar Analizi						
Mesleki Zehirlenme						
Meslek Hastalığı						
İş Kazası						

Not:

OTOMOBİL LASTİĞİ ÜRETİM ŞEMASI VE SAĞLIK RİSKLERİ

OTOMOBİL LASTİĞİ ÜRETİM ŞEMASI



FİZİKSEL RİSKLER

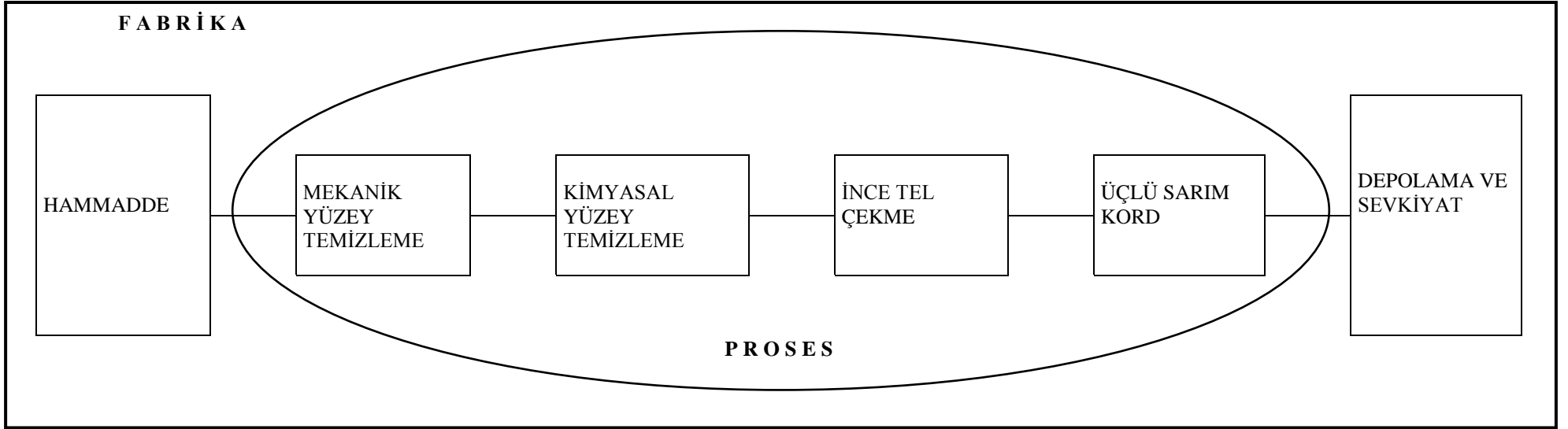
Ham madde paketlerinin delinmesi, yırtılması ile kimyasallara maruziyet ve ağır yük kaldırma.	Ağır yük kaldırma, düşme, çarpma, yanma ve gürültü.	Ağır yük kaldırma, üst extremite yaralanmaları ve kesi yaralanması.	Ağır yük kaldırma ve ısı.	Gürültü, ağır yük kaldırma ve kesi yaralanması.	Ağır yük (traktör ya da kamyon lastiği gibi) kaldırma, düşme, çarpma.
---	---	---	---------------------------	---	---

KİMYASAL RİSKLER VE KULLANILAN KİMYASALLAR

Proses giren tüm kimyasallar.	Klorlu, alifatik, aromatik hidrokarbonlar ve diğer petrol ürünlerini de içeren lastik çimentosu.	Amorf silika, kaolin, sıvı sabunlar, fenol, formaldehit, nafta.	Sülfür, çinko-oksit, stearik asit ve diğer sülfid bileşenleri, nitrozaminler.	Toz ve boya çözücülerini.
-------------------------------	--	---	---	---------------------------

ÇELİK KORD ÜRETİM ŞEMASI VE SAĞLIK RİSKLERİ

ÇELİK KORD ÜRETİM ŞEMASI



FİZİKSEL RİSKLER

Hammaddelerin taşıma esnasında devrilmesi, ağır yük kaldırma	Tel kesmesi, gürültü	Ayak incinmesi, parmak sıkışması, gürültü	Tel kesmesi, parmak sıkışması, ayak incinmesi, gürültü	Tel kesmesi, parmak sıkışması, ayak incinmesi, gürültü	Ürünün düşmesine bağlı çarpma
--	----------------------	---	--	--	-------------------------------

KİMYASAL RİSKLER

Kimyasallara maruziyet	Toz solunması	Asit sıçraması, gaz solunması	Yok	Yok	Yok
------------------------	---------------	-------------------------------	-----	-----	-----